

6 класс
Входное тестирование
Демо - вариант

Задание №1

Вычислите $23 \cdot (48 + 12)$.

- А. 1 150 Б. 1 380 В. 1 116 Г. 828

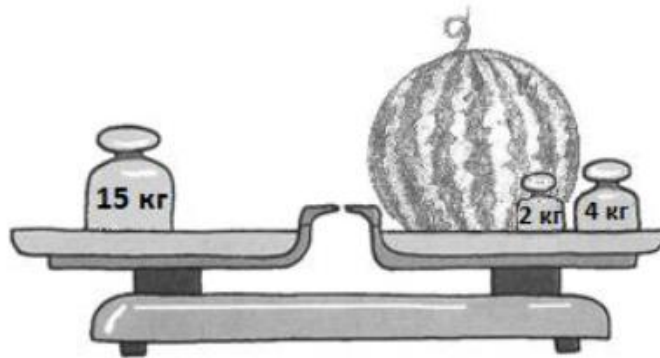
Задание №2

Округлите число 848,528 до десятых.

- А. 848,6 Б. 848,53 В. 848,5 Г. 850

Задание №3

Найдите массу арбуза.



- А. 11 кг Б. 6 кг В. 10 кг Г. 9 кг

Задание №4

Определите следующее число последовательности 240, 195, 150, 105, ...

- А. 60 Б. 55 В. 50 Г. 65

Задание №5

Торт, весом 3 кг, разрезали на шесть одинаковых кусков. Сколько грамм весит каждый кусок?



А. 50 г

Б. 500 г

В. 1 г

Г. 250 г

Задание №6

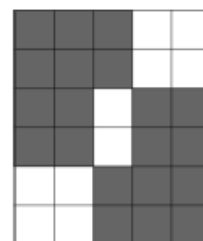
Какая часть фигуры закрашена?

А. $\frac{1}{2}$

Б. $\frac{5}{6}$

В. $\frac{2}{3}$

Г. $\frac{6}{6}$



Задание №7

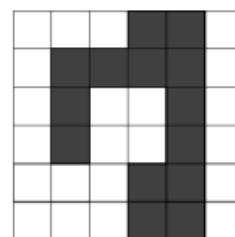
Найдите площадь фигуры, изображенной на рисунке, считая площадь одной клетки равной 1 см².

А. 14 см²

Б. 15 см²

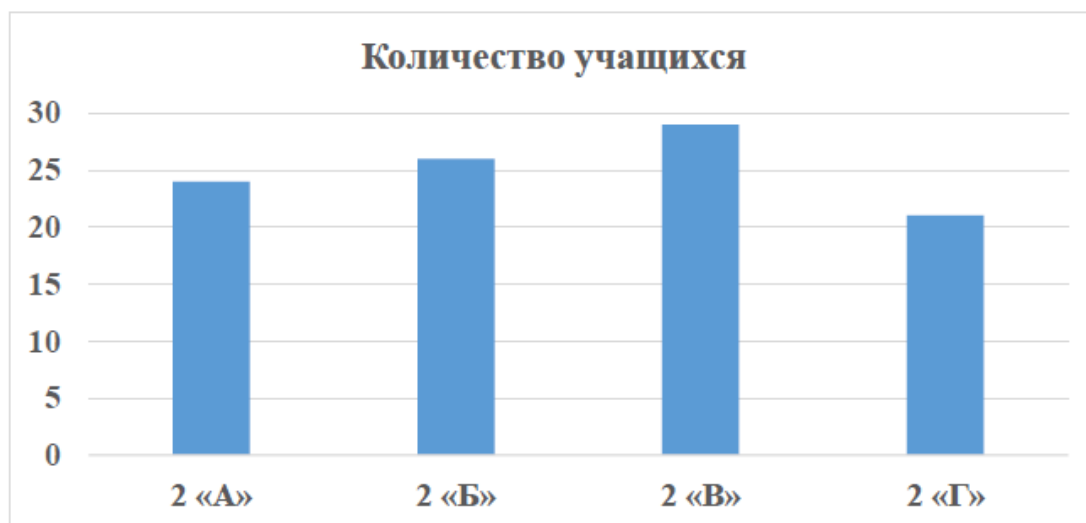
В. 24 см²

Г. 12 см²



Задание №8

На диаграмме отмечено количество учащихся в разных классах. В каком классе больше всего учащихся?



А. 2 «А»

Б. 2 «Б»

В. 2 «В»

Г. 2 «Г»

Задание №9

Длины звеньев ломаной равны 7,8 см; 4,2 см; 2,5 см. Чему равна длина ломаной?

- А. 13,15 см Б. 13,5 см В. 14,15 см Г. 14,5 см

Задание №10

Запишите цифрами десятичную дробь «Двадцать целых три сотых».

- А. 12,03 Б. 20,003 В. 20,03 Г. 12,003

Задание №11

Собственная скорость моторной лодки 16 км/ч, скорость течения реки 3 км/ч. Сколько времени затратила моторная лодка на путь против течения реки между двумя причалами, если расстояние между ними 247 км?

- А. 16 ч Б. 15 ч В. 19 ч Г. 13 ч

Задание №12

Какую координату будет иметь точка $O(584)$, если ее сдвинуть вправо на 19 единиц?

- А. $O(603)$ Б. $O(565)$ В. $O(593)$ Г. $O(575)$

Задание №13

Выберите ряд, в котором числа расположены в порядке убывания.

- А. 0,467; 0,47; 0,476 В. 0,47; 0,476; 0,467
Б. 0,476; 0,47; 0,467 Г. 0,467; 0,476; 0,47

Задание №14

Участок сада прямоугольной формы со сторонами 50 м и 20 м нужно огородить забором. Чему будет равна длина забора?

- А. 70 м Б. 1 000 м В. 100 м Г. 140 м

Задание №15

Вычислите $19,2 : 6 \cdot 1,75$.

- А. 5,6 Б. 46 В. 56 Г. 4,6

Задание №21

Найдите неизвестный множитель: $21 \cdot x = 357$.

- A. 19 Б. 378 В. 17 Г. 336

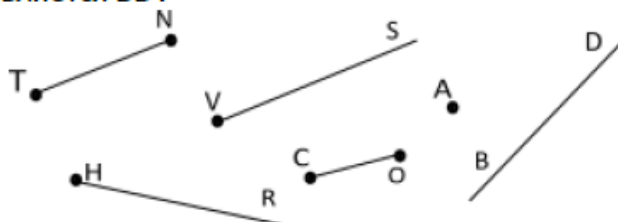
Задание №22

Найдите значение выражения: $t + 62 + 58$, если $t = 17$.

- A. 130 Б. 137 В. 127 Г. 120

Задание №23

Какой фигурой является BD ?



- A. Прямая Б. Отрезок В. Луч Г. Катет

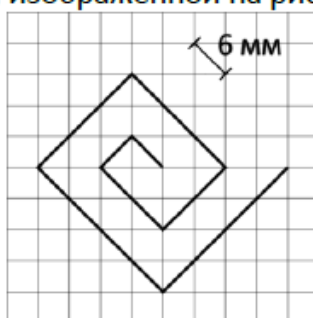
Задание №24

Переведите в секунды 4 минуты 26 секунд.

- A. 256 секунд Б. 266 секунд В. 426 секунд Г. 246 секунд

Задание №25

Вычислите длину ломаной, изображенной на рисунке.



- A. 90 мм Б. 60 мм В. 120 мм Г. 126 мм